



DESCRIPCIÓN Y APLICACIONES

Los paneles no autoportantes Agropur poliéster-cartón están formados por una lámina de cartón fieltro bituminoso colocada en su cara oculta denominada exterior u oculta, una lámina de poliéster colocada en su cara vista denominada interior, y por un núcleo de espuma rígida de poliuretano.

Están concebidos para falsos techos y revestimientos en el interior de granjas, naves industriales y en locales cuyas condiciones agresivas necesiten de su instalación.

La longitud máxima recomendada para este producto es de 8.000 mm con un ancho útil de 1.010 mm. Para otras medidas, debe consultar con su delegado comercial.

CERTIFICACIONES DEL PRODUCTO

Certificado de conformidad.

VENTAJAS

Al ser un panel prefabricado muy ligero, debemos destacar la facilidad y rapidez en el montaje, la homogeneidad y la calidad de acabados propia de un producto fabricado en continuo.

El acabado poliéster confiere un plus de durabilidad a causa del desgaste originado por los roedores.

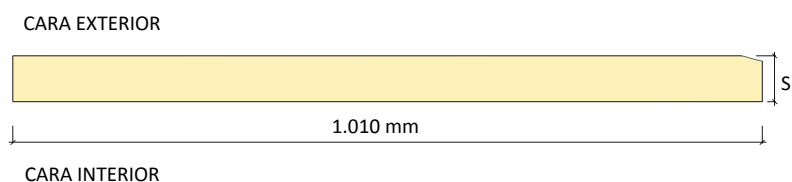
REACCIÓN AL FUEGO

Clasificación F según norma UNE-EN 13501-1:2007+A1:2010. Libre de CFC.

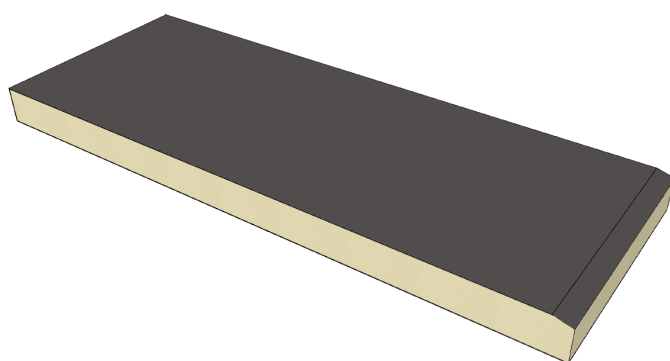
CARACTERÍSTICAS DEL PRODUCTO

ESPESOR (mm)	PESO (kg/m ²)	TRANSMITANCIA TÉRMICA U (W/m ² K)	
		ZONA CON JUNTA	ZONA SIN JUNTA
30	2,50	0,74	0,68
40	2,90	0,57	0,52
50	3,30	0,46	0,42
60	3,70	0,39	0,35

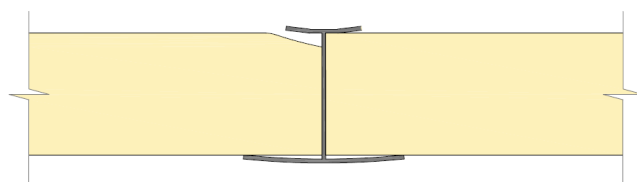
SECCIÓN PANEL



COMPOSICIÓN 3D



JUNTA ENTRE PANELES



PERFIL "H" UNIÓN

